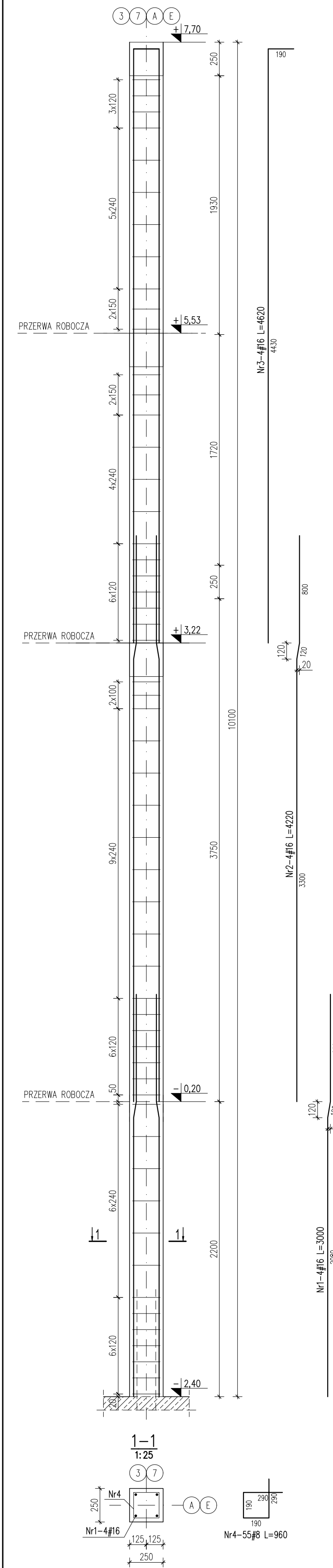


TRZPIENIE ŻELBETOWE- CZĘŚĆ 1
skala 1:25

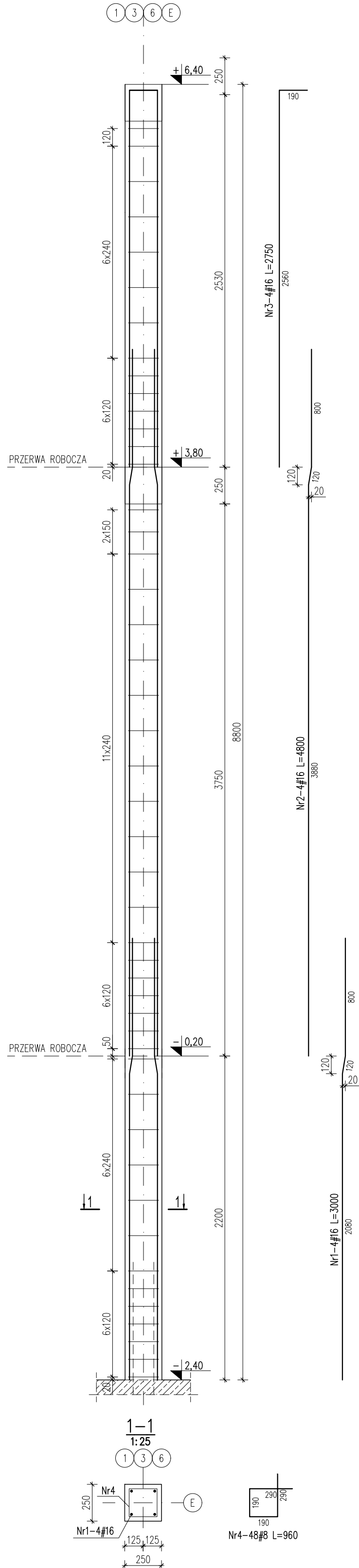
T(0).1 Trzpień żelbetowy
2 sztuki



Zestawienie stali zbrojeniowej						
Nr	Ilość [szt]	Śred [mm]	Długość [mm]	#8	#16	UWAGI
1	8	#16	3000		24	
2	8	#16	4220		33.76	
3	8	#16	4620		36.96	
4	110	#8	960	105.6		
RAZEM wg średnic [m]				105.6	94.7	
MASA 1mb [kg/m]				0.395	1.58	
RAZEM wg średnic [kg]				41.7	149.7	
RAZEM wg gat. stali [kg]				191.4		

* Ilość i długość prętów zbrojeniowych sprawdzić na budowie przed zamówieniem stali

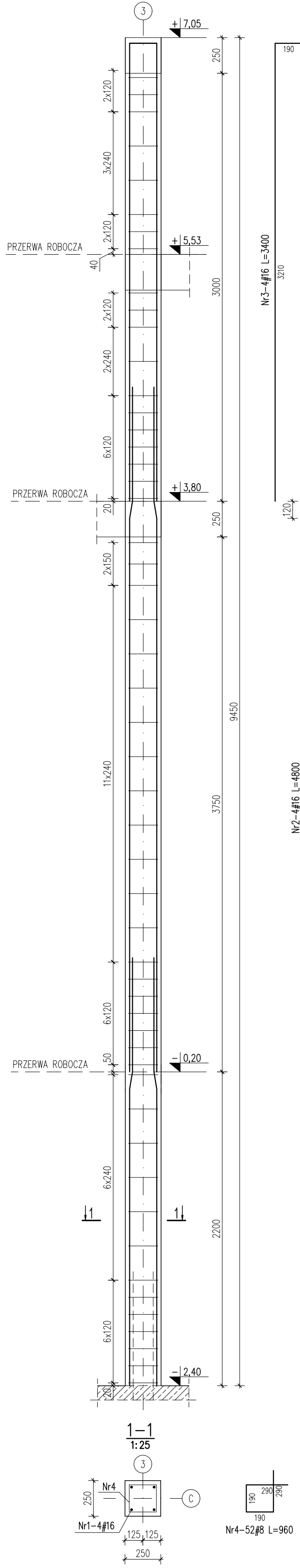
T(0).2 Trzpień żelbetowy
6 sztuk



Zestawienie stali zbrojeniowej						
Nr	Ilość [szt]	Śred [mm]	Długość [mm]	#8	#16	UWAGI
1	24	#16	3000		72	
2	24	#16	4220		115.2	
3	24	#16	2750		66	
4	288	#8	960	276.48		
RAZEM wg średnic [m]				276.5	253.2	
MASA 1mb [kg/m]				0.395	1.58	
RAZEM wg średnic [kg]				109.2	400.1	
RAZEM wg gat. stali [kg]				509.3		

* Ilość i długość prętów zbrojeniowych sprawdzić na budowie przed zamówieniem stali

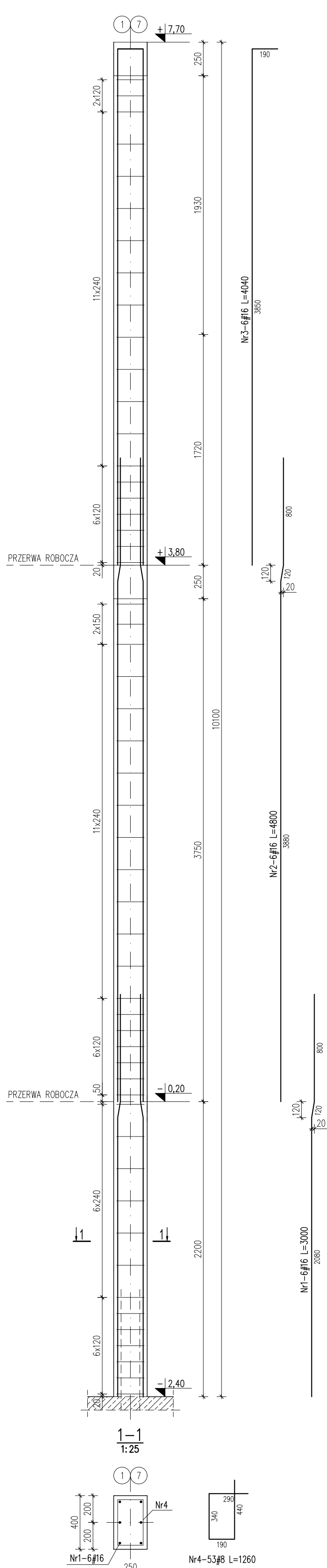
T(0).2A Trzpień żelbetowy
1 sztuka



Zestawienie stali zbrojeniowej						
Nr	Ilość [szt]	Śred [mm]	Długość [mm]	#8	#16	UWAGI
1	4	#16	3000		12	
2	4	#16	4800		19.2	
3	4	#16	3400		13.6	
4	52	#8	960	49.92		
RAZEM wg średnic [m]				49.9	44.8	
MASA 1mb [kg/m]				0.395	1.58	
RAZEM wg średnic [kg]				19.7	70.8	
RAZEM wg gat. stali [kg]				90.5		

* Ilość i długość prętów zbrojeniowych sprawdzić na budowie przed zamówieniem stali

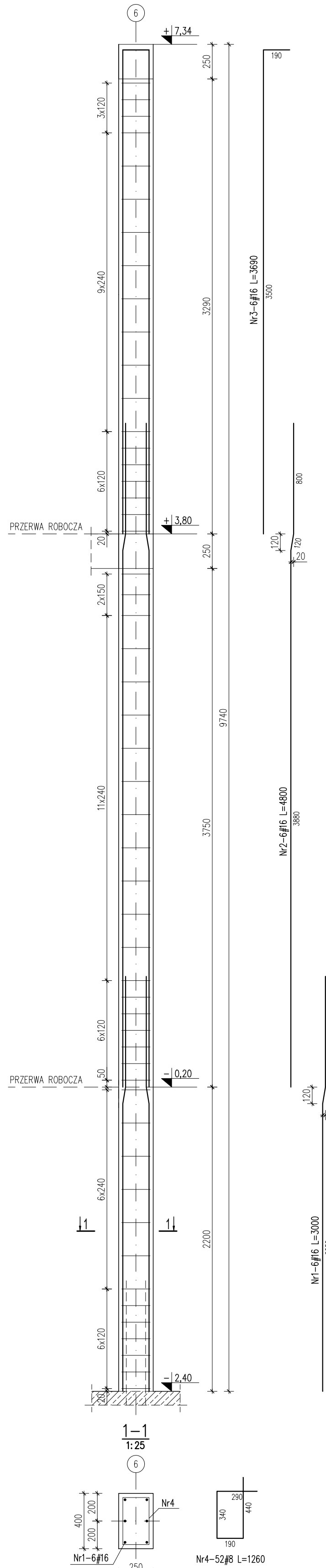
T(0).3 Trzpień żelbetowy
3 sztuki



Zestawienie stali zbrojeniowej						
Nr	Ilość [szt]	Śred [mm]	Długość [mm]	#8	#16	UWAGI
1	18	#16	3000		54	
2	18	#16	4800		86.4	
3	18	#16	4040		72.72	
4	159	#8	1260	200.34		
RAZEM wg średnic [m]				200.3	213.1	
MASA 1mb [kg/m]				0.395	1.58	
RAZEM wg średnic [kg]				79.1	336.7	
RAZEM wg gat. stali [kg]				415.9		

* Ilość i długość prętów zbrojeniowych sprawdzić na budowie przed zamówieniem stali

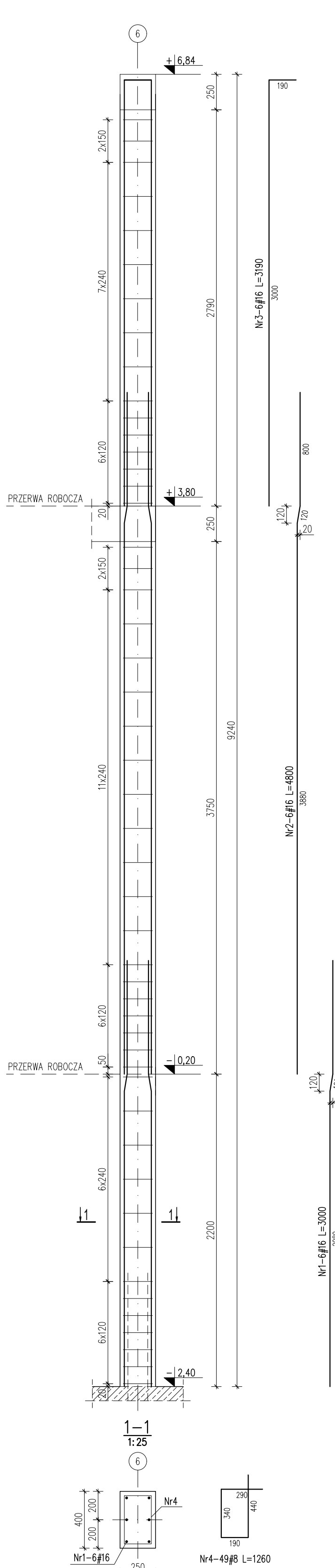
T(0).3A Trzpień żelbetowy
1 sztuka



Zestawienie stali zbrojeniowej						
Nr	Ilość [szt]	Śred [mm]	Długość [mm]	#8	#16	UWAGI
1	6	#16	3000		18	
2	6	#16	4800		28.8	
3	6	#16	3690		22.14	
4	52	#8	1260	65.52		
RAZEM wg średnic [m]				65.5	68.9	
MASA 1mb [kg/m]				0.395	1.58	
RAZEM wg średnic [kg]				25.9	108.9	
RAZEM wg gat. stali [kg]				134.8		

* Ilość i długość prętów zbrojeniowych sprawdzić na budowie przed zamówieniem stali

T(0).3B Trzpień żelbetowy
1 sztuka



Zestawienie stali zbrojeniowej						
Nr	Ilość [szt]	Śred [mm]	Długość [mm]	#8	#16	UWAGI
1	6	#16	3000		18	
2	6	#16	4800		28.8	
3	6	#16	3190		19.14	
4	49	#8	1260	61.74		
RAZEM wg średnic [m]				61.7	65.9	
MASA 1mb [kg/m]				0.395	1.58	
RAZEM wg średnic [kg]				24.4	104.2	
RAZEM wg gat. stali [kg]				128.6		

* Ilość i długość prętów zbrojeniowych sprawdzić na budowie przed zamówieniem stali

MATERIAŁY:

- BETON KONSTRUKCYJNY C25/30 (B30);
- STAL ZBROJENIOWA # B500 k/c, np. B500SP;

UWAGI:

- RYSEK ROZPATRYWAĆ WRAZ Z RZUTEM ELEMENTÓW KONSTRUKCYJNYCH SĄSIĘDNIH KONDYGNACJI, RYSUNKAMI ZBROJENIOWYMI ELEMENTÓW POWIĄZANYCH ORAZ ODPOWIEDNIMI RYSUNKAMI INNYCH BRANŻ: ARCHYTEKTONICZNEJ I INSTALACYJNEJ.
- GEOMETRIĘ I USTAWIENIE ELEMENTÓW KONSTRUKCYJNYCH SPRAWDZIĆ Z PROJEKTÓW ARCHITEKTURY.
- WYMIARY PODANO W [mm], RZĘDNE W [m].
- OTULINA PRĘTÓW ZBROJENIOWYCH: 30M.
- DŁUGOŚĆ ZAKŁADU PRĘTÓW POWINNA WYNOŚĆ MIN. 50d.

ART-FAKTORY Sp. z o.o. Sp. k.
39-200 Dębica, ul. Powstańca Styczniowego 4
tel-fax +48 14 6813 565
REGON 691539933
NIP 872-281-549
KRS 0000809371



BUDOWA NOWEGO BUDYNKU USŁUGOWEGO ORAZ PRZEBUDOWA, ROZBUDOWA I CZĘŚCIOWA ZMIANA SPOSOBU UŻYTKOWANIA ISTNIEJĄCEGO BUDYNKU BIUROWO-USŁUGOWEGO NA BUDYNEK USŁUGOWY NA POTRZEBY KRAŚNICKIEJ AKADEMII ROZWOJU, WRAZ Z NIEZBĘDĄ INFRASTRUKTURĄ TECHNICZNĄ
Lokalizacja
23-200 Krasnik, ul. Sikorskiego 22, dz. 100/26, 100/27, 100/28 obręb Północ

Investor
Miasto Krasnik
Adres Inwestora
23-200 Krasnik, ul. Lubelska 64

Brana
KONSTRUKCJA
PROJEKT TECHNICZNY / WYKONAWCZY

TRZPIENIE ŻELBETOWE - CZĘŚĆ 1

Gen. Projektant
mgr inż. arch. **Paweł Spędzia** Podpis
UAN-I-7342/424/94 ARCHYTEKTONICZNE, BEZ OGR.

Projektował
mgr inż. **Marcin Nosek** Podpis
SWK/0111/POOK/06 KONSTRUKCYJNE, BEZ OGR.

Opracowała
inż. **Karolina Miszczuk** Podpis

Sprawdził
mgr inż. **Dariusz Antoniuk** Podpis
SWK/POOK/0001/12 KONSTRUKCYJNE, BEZ OGR.

Data
Wzrosień 2025
Skala
1 : 25
PT/KP- 2.2
Nr proj. 02/2025

Prawa autorskie zastrzeżone, ART-FAKTORY, Sp. z o.o. Sp. k.